

Nombre y Apellidos _____ Nota Teoría _____

Nota Dictado _____

CONSERVATORIO PROFESIONAL DE MÚSICA "JOAQUÍN VILLATORO"

**MODELO DE PRUEBA DE ACCESO A LAS ENSEÑANZAS PROFESIONALES
Examen de Teoría de la Música**

Especialidad instrumental: _____

1ª.- Clasifica los siguientes intervallos:



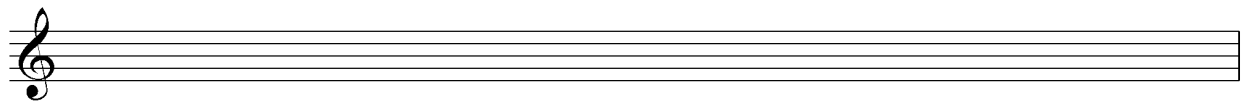
2ª.- Forma los siguientes intervallos.



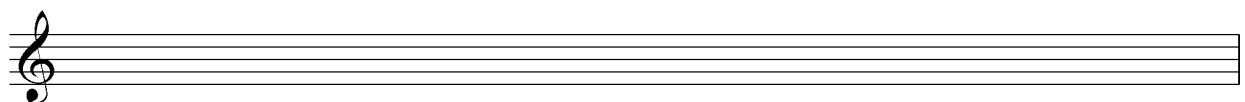
5ª disminuida ascendente

4ª aumentada descendente

3ª.- Escribe la escala de sol menor armónica (2º tipo)



4ª.- Escribe la escala de La bemol Mayor y señala los grados tonales.



5ª.- Forma los acordes que se indican sobre las siguientes notas fundamentales.



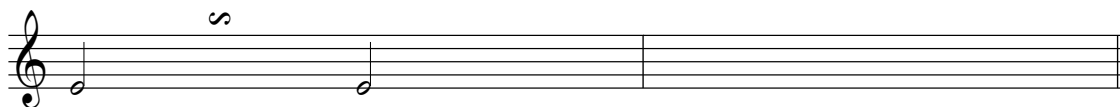
Perfecto Mayor

5ª disminuida

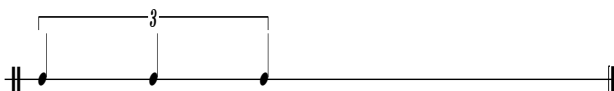
6ª.- Clasifica los siguientes acordes



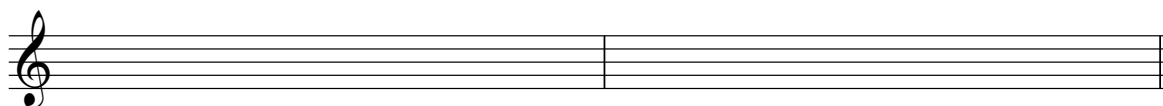
7ª.- Escribe con notas reales la realización de las siguientes notas de adorno según el periodo Barroco.



8ª.- Reduce a una sola figura los siguientes grupos rítmicos.



9ª.- Enarmoniza la siguiente tonalidad.
Fa sostenido mayor



10ª.- Enarmoniza los siguientes intervallos y clasifícalos (nº y especie)



Enarmoniza parcialmente el intervalo modificando la nota señalada.

Enarmoniza totalmente.

Dictado

